



**RODENBERG**  
*OBLICZA DRZWI*

DRZWI W LOFTDESIGN

# DRZWI W LOFTDESIGN

Modny design loftowy inspirowany niezwykłym połączeniem metalu, szkła i drewna oraz absolutnie zredukowanymi elementami. To, co zaczęło się w starych halach przemysłowych metropolii, teraz nadaje Twoim nowym drzwiom wejściowym indywidualny charakter.

Skonfiguruj własne  
drzwi LOFTOWE



online na:  
[premium-pl.traumtuer-  
konfigurator.de](https://premium-pl.traumtuer-konfigurator.de)



6067-03

Szklane części boczne: S 9213 | Oszklenie 2x: 20 mm Szprosy międzyszybowe w optyce czarnej stali | Extra: Szyba wewnętrzna Satinato | Pochwyt: 9.200.14 Optyka czarnej stali

# PONADCZASOWE. MINIMALISTYCZNE. ELEGANCKIE.



6066-03

Oszklenie 2x: 20 mm Szprosy  
międzyszybowe w optyce czarnej stali |  
Extra: Szyba wewnętrzna Satinato |  
Pochwyt: 10.251.00 Optyka czarnej stali



6065-03

Oszklenie 2x: 20 mm Szprosy  
międzyszybowe w optyce czarnej stali |  
Extra: Szyba wewnętrzna Satinato |  
Pochwyt: 10.250.00 Optyka czarnej stali



6063-03

Oszklenie 2x: 20 mm Szprosy  
międzyszybowe w optyce czarnej stali |  
Extra: Szyba wewnętrzna Satinato |  
Pochwyt: 9.200.14 9.200.14 Optyka  
czarnej stali



6064-03

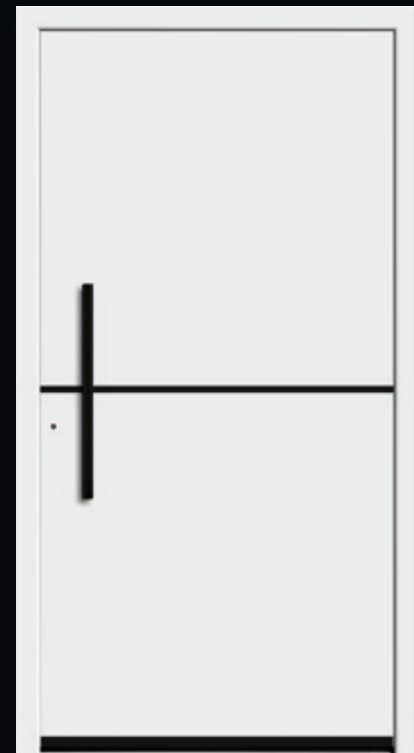
Oszklenie 2x: 20 mm Szprosy  
międzyszybowe w optyce czarnej stali |  
Extra: Szyba wewnętrzna Satinato |  
Pochwyt: 9.200.14 9.200.14 Optyka czarnej  
stali

Zdjęcie z prawej

Model 6064-03 opis powyżej ze szklaną  
częścią boczną S 9203



# CLEAN & PONADCZASOWE



2881-95

zlicowane lizeny z czarnej stali 20 mm  
Extra: Nakładka | Listwa dolna 2.200.03 |  
Pochwyt: 8.200.06 optyka czarnej stali,  
integrowany



2882-95

zlicowane lizeny z czarnej stali 20 mm  
Extra: Nakładka | Kolor RAL 7001 szary  
srebrzysty | Pochwyt: 10.250.00 optyka  
czarnej stali, integrowany

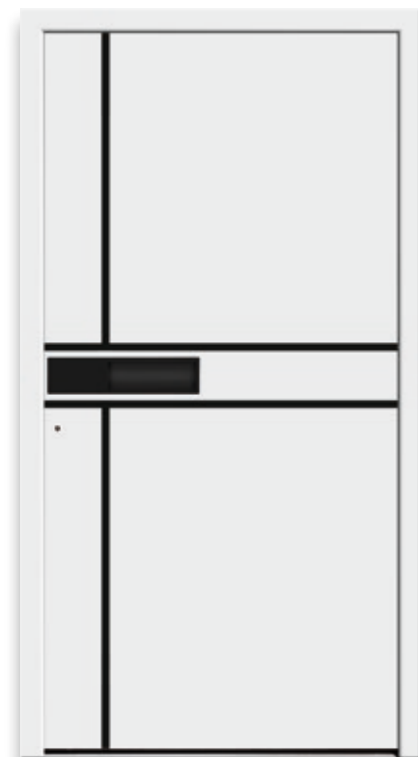


2883-95

zlicowane lizeny z czarnej stali 20 mm  
Extra: Nakładka | Pochwyt: 8.200.16  
optyka czarnej stali, integrowany



# LISENY JAKO DESIGN



2886-95

Nakładka | zlicowane lizeny z czarnej stali 20 mm  
**Pochwyty wpuszczany:** 10.205.04 Optyka czarnej stali, integrowany



2885-95

Nakładka | zlicowane lizeny z czarnej stali 20 mm  
**Extra:** Kolor RAL 7001 szary srebrzysty | Listwa dolna 2.200.03  
**Pochwyty wpuszczany:** 10.205.04 Optyka czarnej stali, integrowany



2887-95

Nakładka | zlicowane lizeny z czarnej stali 20 mm  
**Extra:** Kolor DB 703  
**Pochwyty:** 8.200.12 Optyka czarnej stali, integrowany

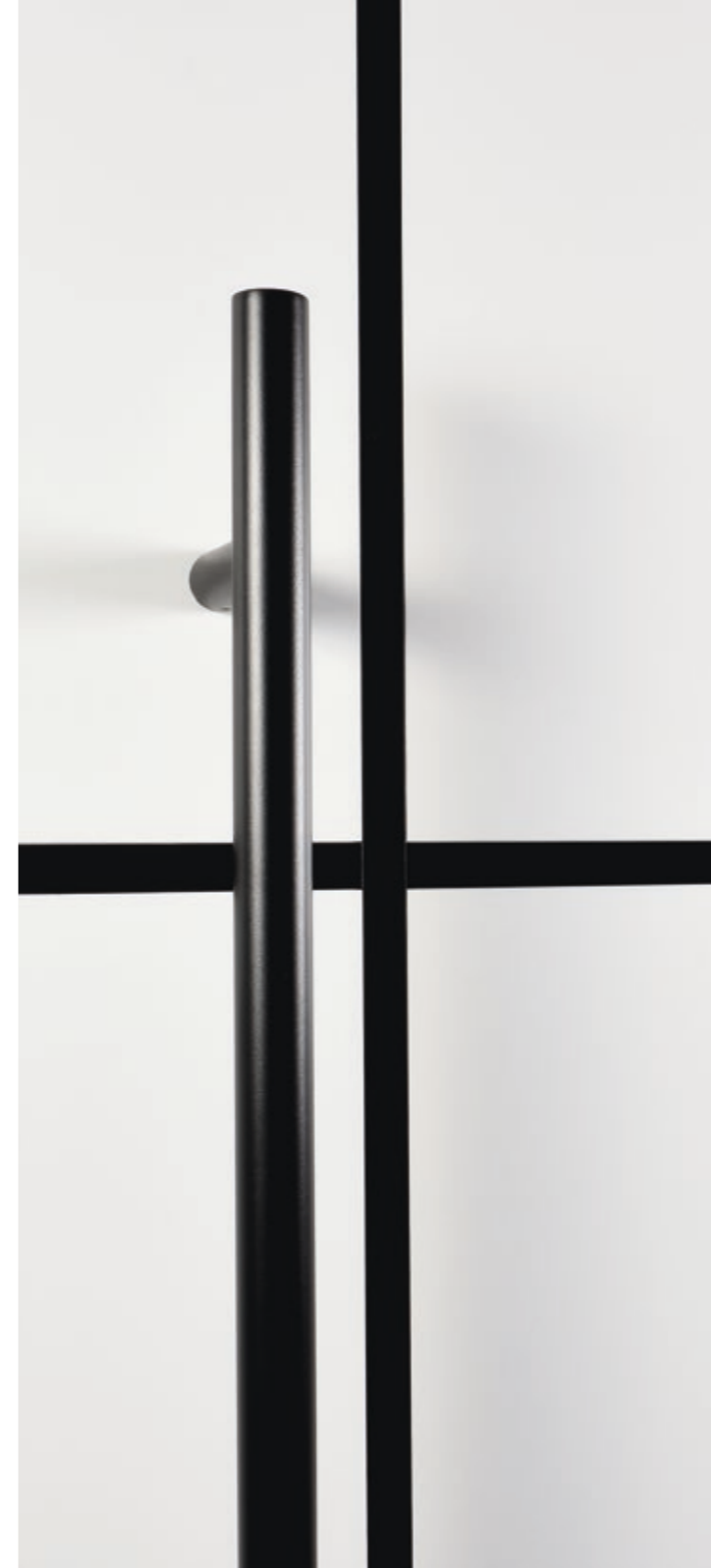
| Zdjęcie z prawej |

## Detal

Model 2887-95 | zlicowane lizeny z czarnej stali 20 mm  
**Pochwyty:** 8.200.12 Optyka czarnej stali, integrowany

2887-95

Nakładka | zlicowane lizeny z czarnej stali 20 mm  
**Szklana część boczna:** G 1402 matowe szkło z przezroczystym motywem (nazwa ulicy)  
**Pochwyty:** 8.200.12 Optyka czarnej stali, integrowany





## ELEGANCJA & FUNKCJONALNOŚĆ



6068-50

Oszklenie 2x: 20 mm Szprosy międzyszybowe w optyce czarnej stali  
(zdjęcie z lewej)  
Extra: Szyba wewnętrzna Satinato | Kolor RAL 9005 ciemno czarna drobna struktura | Pochwyt: 8.100.10 Stal szlachetna, integrowany



6069-50

Oszklenie 2x: 10 mm Szprosy międzyszybowe w optyce czarnej stali | Extra: Szyba wewnętrzna Satinato | Pochwyt: 8.200.08 Optyka czarnej stali, integrowany

# ELEGANCJA & FUNKCJONALNOŚĆ



2851-55

Nakładka | zlicowane lizeny z czarnej stali 6 mm | Element zewn. RAL 9005 ciemno czarn drobna struktura  
Szkło: G 1439 matowe szkło z przezroczystymi pasami | Extra: Kolor DB 703  
Pochwyty: 8.200.16 Optyka czarnej stali, integrowany



2852-95

Nakładka | zlicowane lizeny z czarnej stali 10 mm | Element zewn. RAL 9005 ciemno czarn drobna struktura  
Extra: Kolor RAL 7001 szary srebrzysty  
Pochwyty: 9.200.12-FS Optyka czarnej stali z Fingerscan, integrowany

| Zdjęcie z prawej |

## Detal

Model 2852-95 | zlicowane lizeny z czarnej stali 10 mm | Element zewn. RAL 9005 ciemno czarn drobna struktura  
Extra: Kolor RAL 7001 szary srebrzysty  
Pochwyty: 9.200.12-FS Optyka czarnej stali z ekey-Fingerscan, integrowany

2852-95

Nakładka | zlicowane lizeny z czarnej stali 10 mm | Element zewn. RAL 9005 ciemno czarn drobna struktura  
Szkłane części boczne: Szkło przezroczyste  
Extra: Kolor RAL 7016 szary antracyt  
Pochwyty: 9.200.12-FS Optyka czarnej stali z Fingerscan, integrowany





| Zdjęcie z lewej |

#### 2850-50

Nakładka | Element zewn. RAL 7016 szary antracyt | **Szklana część boczna:** Satinato | **Szkló:** S 1050 z 10 mm szprosami międzyszybowymi w optyce czarnej stali, szyba wewnętrzna Satinato | **Extra:** Kolor RAL 9005 ciemno czarn drobna struktura | **Pochwyty:** 8.200.16 Optyka czarnej stali, integrowany

## ELEGANCJA & FUNKCJONALNOŚĆ



#### 2850-50

Nakładka | Element zewn. RAL 9007 szare aluminium | **Szkló:** S 1050 z 10 mm szprosami międzyszybowymi w optyce czarnej stali, szyba wewnętrzna Satinato | **Extra:** Kolor RAL 9005 ciemno czarn drobna struktura | **Pochwyty:** 8.200.16 Optyka czarnej stali, integrowany



#### 2859-50

Nakładka | Element zewn. RAL 9016 biały standardowy | **Szklana część boczna:** Satinato | **Szkló:** S 1150 z 10 mm szprosami międzyszybowymi w optyce czarnej stali, szyba wewnętrzna Satinato | **Extra:** Kolor RAL 9005 ciemno czarn drobna struktura | **Pochwyty:** 8.200.16 Optyka czarnej stali, integrowany



# ELEGANCJA & FUNKCJONALNOŚĆ



2853-56

Aplikacje – Optyka czarnej stali licowane  
Extra: Nakładka | Kolor RAL 9007 szare aluminium | Szkło Satinato  
Pochwyt: 9.200.14 Optyka czarnej stali, integrowany



2854-50

Nakładka | Element zewn. RAL 9005 ciemno czarn drobna struktura | Extra: Kolor RAL 7001 szare srebro | Szkło Satinato  
Pochwyt: 9.200.16 Optyka czarnej stali, integrowany  
Opcja: Pochwyt 9.200.16-FS z Fingerscan (zdjęcie z prawej)



2854-50

Nakładka | Element zewn. RAL 9005 ciemno czarn drobna struktura | Szklane części boczne | Szkło: Szkło przeźroczyste | Extra: Kolor RAL 7001 szare srebro | Pochwyt: 9.200.16 ptyka czarnej stali, integrowany



# CERAMIKA ART-STEEL

Mocny, błyszczący, ponadczasowy, z nutą industrialnego wzornictwa - efekt metalu w serii Art-Steel jest przekonujący.

Dzięki wyjątkowemu, chłodnemu wyglądowi i dotykowi stali, kolekcja Art-Steel stawia akcenty, które spełniają wszelkie oczekiwania pod względem jakości, purystycznego wzornictwa i estetyki. Unikalna struktura tego materiału wzbogaca strefę wejściową i czyni ją wyjątkową. Odporna na zarysowania powierzchnia zapewnia niezmiennie nieskazitelny wygląd. W zależności od kąta padania światła, może zmieniać się udział pigmentów o barwie szarej lub brązowej. Wygląd powierzchni może się różnić w zależności od partii. Każdy model jest więc niepowtarzalny.



6172-32

Art-Steel (zdjęcie z lewej) | Nakładka |  
podniesione lizeny z czarnej stali 10 mm  
Pochwyty: 9.200.12 Optyka czarnej stali,  
integrowany  
Alternatywnie: podniesione lizeny ze  
stali szlachetnej 6172-33



6497-32

Art-Steel | Nakładka |  
Pochwył: 10.250.00 Optyka czarnej stali,  
integrowany



| Zdjęcie z lewej |

6497-32

Art-Steel | Nakładka  
Szkłana część boczna: S 9213 Oszklenie  
2x z 20 mm szprosy międzyszybowe w optyce  
czarnej stali  
Extra: Szyba wewnętrzna Satinato  
Pochwył: 9.200.14 Optyka czarnej stali,  
integrowany



6878-32

Art-Steel | Nakładka | podniesione lizeny z  
czarnej stali 6 mm | Szkło: G 1164 matowe  
Szkło z przezroczystymi pasami  
Pochwył: 9.200.10 Optyka czarnej stali,  
integrowany  
Alternatywnie: podniesione lizeny ze stali  
szlachetnej 6878-33



6781-32

Art-Steel | Nakładka | podniesione lizeny z czarnej stali 6 mm  
Szkłana część boczna z prawej: G 520 matowe szkło z przezroczystym motywem  
(indywidualny motyw) | Szkłana część boczna z lewej: matowe szkło na całej  
powierzchni | Extra: matowe Szkło | Pochwył: 9.200.12 Optyka czarnej stali,  
integrowany  
Alternatywnie: podniesione lizeny ze stali szlachetnej 6781-33

## CERAMIKA ART-STEEL

# CERAMIKA ART-STEEL



2383-32

Art-Steel | Nakładka | podniesione lizeny z czarnej stali 10 mm | integrowany pochwyt | Element zewn. RAL 9005 ciemno czarna drobna struktura  
*Alternatywnie: podniesione lizeny ze stali szlachetnej 2383-33*



6665-32

Art-Steel | Nakładka | podniesione lizeny z czarnej stali 6 mm (szczegółowe zdjęcie z prawej)  
**Pochwyt:** 9.200.06 Optyka czarnej stali, integrowany  
*Alternatywnie: podniesione lizeny ze stali szlachetnej 6665-33*



6665-33

Art-Steel | Nakładka | podniesione lizeny ze stali szlachetnej 6 mm | Szklane części boczne: Satinato | Pochwyt: 8.100.06 Stal szlachetna, integrowany | *Alternatywnie: podniesione lizeny z czarnej stali 6665-32*

# CERAMIKA ART-LAVA

Schłodzona lawa stanowi inspirację dla naszej serii ceramiki Art-Lava. Ciepły czarny odcień i wyjątkowy relief wydają się być ukształtowane przez ślady ognia wulkanicznego. Ten zapierający dech w piersiach materiał w połączeniu z czarną stalą, nadaje szczególny akcent strefie wejściowej.

Odporna na zarysowania i łatwa w pielęgnacji powierzchnia zapewnia zawsze nieskazitelny wygląd. W zależności od partii, kąta padania światła i kąta widzenia, wygląd powierzchni może zmieniać się w różne odcienie czerni. Każdy model jest więc niepowtarzalny.



## 6878-28

Art-Lava | Nakładka |  
podniesione lizeny z czarnej stali 6 mm  
Szkló: G 1164 matowe Szkló z  
przeźroczystymi pasami (szczegółowe  
zdjęcie z lewej)  
Pochwyty: 9.200.14 Optyka czarnej stali,  
integrowany  
Alternatywnie: podniesione lizeny ze  
stali szlachetnej 6878-29



2383-28

Art-Lava | Nakładka | podniesione lizeny z czarnej stali 10 mm | zintegrowany pochwyt | Element zewn. RAL 9005 ciemno czarna drobna struktura

Alternatywnie: podniesione lizeny ze stali szlachetnej 2383-29



Detal

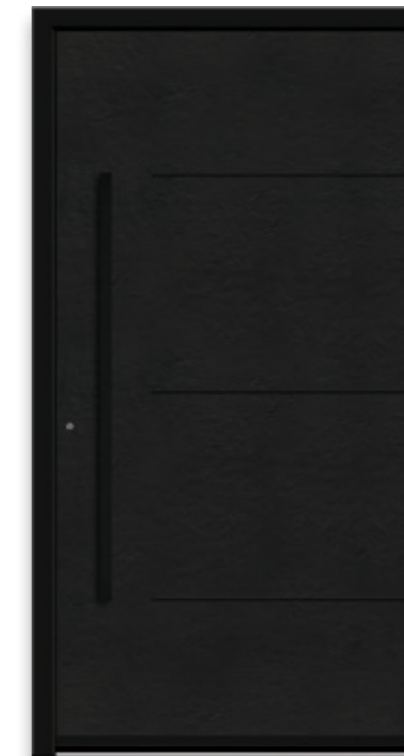
Model 6172-28 | Art-Lava z podniesione lizenami z czarnej stali 10 mm

| Zdjęcie z lewej |

2383-29

Art-Lava | Nakładka | podniesione lizeny ze stali szlachetnej 10 mm | zintegrowany pochwyt | Element zewn. RAL 9005 ciemno czarna drobna struktura | **Szklana część boczna:** Szkło przeźroczyste

Alternatywnie: podniesione lizeny z czarnej stali 2383-28



6172-28

Art-Lava | Nakładka | podniesione lizeny z czarnej stali 10 mm  
**Pochwyt:** 9.200.12 Optyka czarnej stali, integrowany

Alternatywnie: podniesione lizeny ze stali szlachetnej 6172-29

# CERAMIKA ART-LAVA



6497-28

Art-Lava | Nakładka | **Szklana część boczna z prawej:** G 520 matowe szkło z przeźroczystym motywem (indywidualny motyw) | **Szklana część boczna z lewej:** matowe szkło | **Pochwyt:** 9.200.14 Optyka czarnej stali, integrowany

# CERAMIKA ART-LAVA



## Detal

Model 6781-28 | Art-Lava z podniesionymi lizenami z czarnej stali 6 mm i oszkleniem Satinato



## 6781-28

Art-Lava | Nakładka | podniesione lizeny z czarnej stali 6 mm  
Extra: Szkło Satinato  
Pochwyt: 9.200.12-FS Optyka czarnej stali z Fingerscan, integrowany  
Alternatywnie: podniesione lizeny ze stali szlachetnej 6781-29



## 6665-28

Art-Lava | Nakładka | podniesione lizeny z czarnej stali 6 mm  
Pochwyt: 9.200.06 Optyka czarnej stali, integrowany  
Alternatywnie: podniesione lizeny ze stali szlachetnej 6665-29

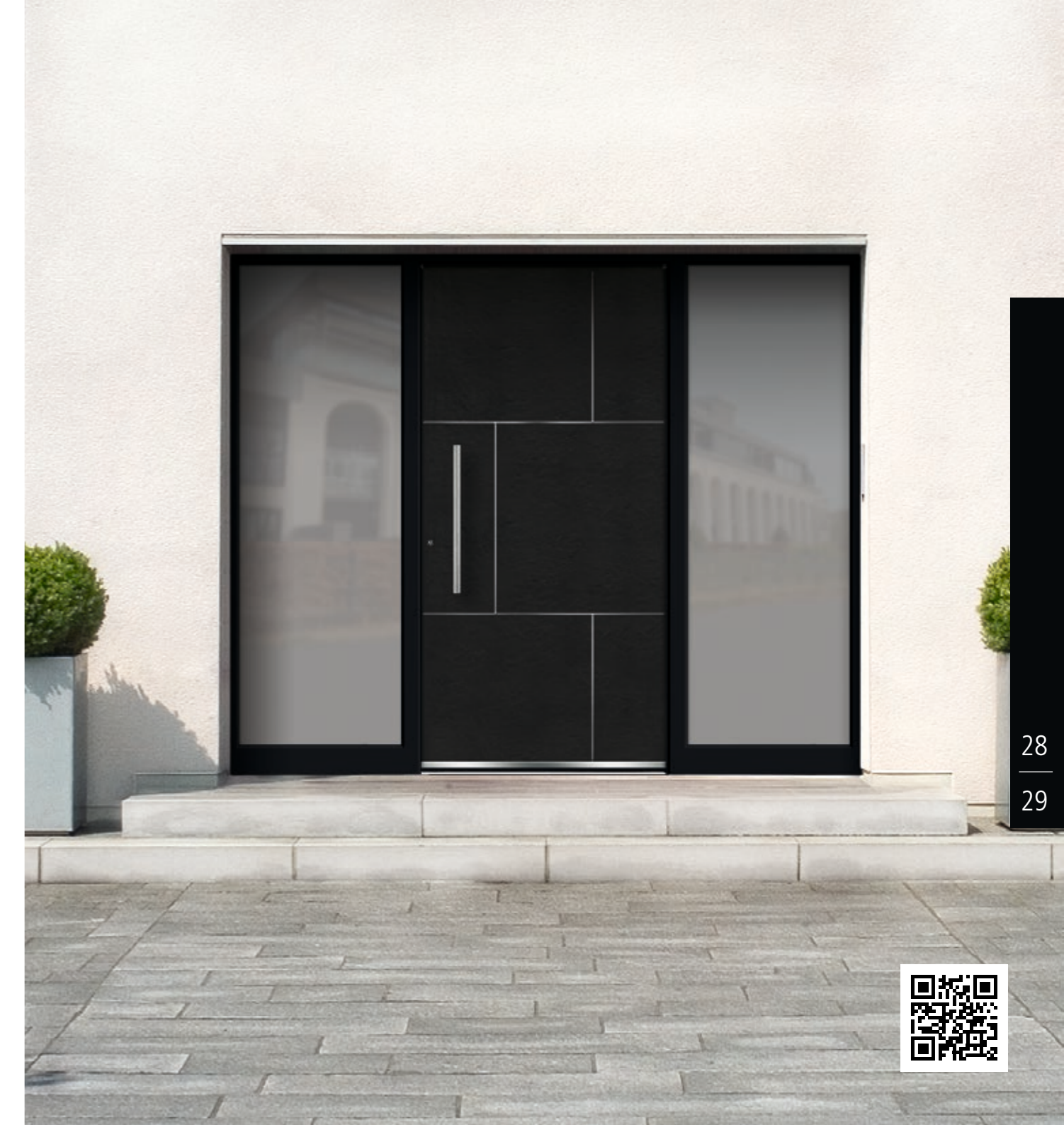
| Zdjęcie z prawej |

## Detal

Model 6665-28 | Art-Lava z podniesionymi lizenami z czarnej stali 6 mm

## 6665-29

Art-Lava | Nakładka | podniesione lizeny ze stali szlachetnej 6 mm  
Szkłane części boczne: Satinato  
Pochwyt: 8.100.06 Stal szlachetna, integrowany  
Alternatywnie: podniesione lizeny z czarnej stali 6665-28

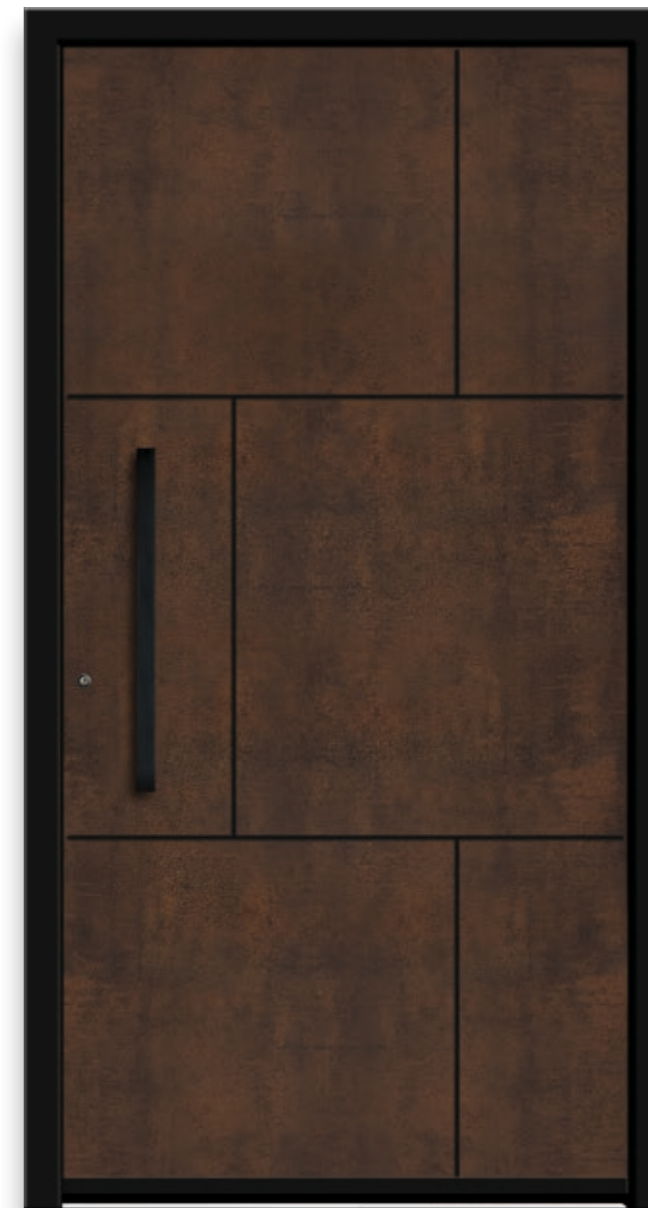


# CERAMIKA ART-CORTEN

Czy podoba się Państwu rustykalny wygląd? W takim razie seria Art- Corten jest właśnie Państwa. Seria urzeka pięknym rdzawym wyglądem i zmienia Twoje drzwi wejściowe w wysokiej jakości element artystyczny.

Charakterystyczny wygląd stali Corten stanowi szczególny akcent Państwa strefy wejściowej. Ale nie tylko wygląd jest przekonujący, również w dotyku jest zwodniczo prawdziwy, a odporna na zarysowania powierzchnia zapewnia nieskomplikowaną pielęgnację. Nasze powierzchnie ceramiczne wykonane są z naturalnych surowców. Odchylenia w kolorze, kształcie i powierzchni są nieuniknione i nie stanowią wady, lecz podkreślają naturalny charakter materiału.

W zależności od partii i kąta padania światła, poszczególne pigmenty barwiące mogą się różnić. Każde drzwi wejściowe są niepowtarzalne.



6665-30

Art-Corten (szczegółowe zdjęcie z lewej) |  
Nakładka | podniesione lizeny z czarnej  
stali 6 mm  
Pochwyty: 9.200.06 Optyka czarnej stali,  
integrowany  
Alternatywnie: podniesione lizeny ze stali  
szlachetnej 6665-31



# CERAMIKA ART-CORTEN



6172-31

Art-Corten | Nakładka | podniesione lizeny ze stali szlachetnej 10 mm  
**Pochwyty:** 9.100.12 Stal szlachetna, integrowany  
*Alternatywnie: podniesione lizeny z czarnej stali 6172-30*



6781-30

Art-Corten | Nakładka | podniesione lizeny z czarnej stali 6 mm  
**Extra:** Szkło Satinato  
**Pochwyty:** 9.200.12 Optyka czarnej stali, integrowany  
*Alternatywnie: podniesione lizeny ze stali szlachetnej 6781-31*



2383-30

Art-Corten | Nakładka | podniesione lizeny z czarnej stali 10 mm | integrowany pochwyt | Element zewn. RAL 9005 ciemno czarn drobna struktura  
*Alternatywnie: podniesione lizeny ze stali szlachetnej 2383-31*

| Zdjęcie z prawej |

## Detal

Model 2383-30 | Art-Corten | podniesione lizeny z czarnej stali 10 mm | integrowany pochwyt | Element zewn. RAL 9005 ciemno czarn drobna struktura

2383-30

Art-Corten | Nakładka | podniesione lizeny z czarnej stali 10 mm | integrowany pochwyt | Element zewn. RAL 9005 ciemno czarn drobna struktura  
*Alternatywnie: podniesione lizeny ze stali szlachetnej 2383-31*



# CERAMIKA ART-CORTEN



6878-30

Art-Corten | Nakładka | podniesione lizeny z czarnej stali 6 mm | Szkło: G 1164 matowe szkło z przezroczystymi pasami

Pochwyty: 9.200.10 Optyka czarnej stali, integrowany

Alternatywnie: podniesione lizeny ze stali szlachetnej 6878-31



6497-30

Art-Corten | Nakładka | Szklana część boczna: S 9213 Oszklenie 2x z 20 mm szprosy międzyszybowe w optyce czarnej stali  
Extra: Szyba wewnętrzna Satinato

Pochwyty: 9.200.14 Optyka czarnej stali, integrowany



6497-30

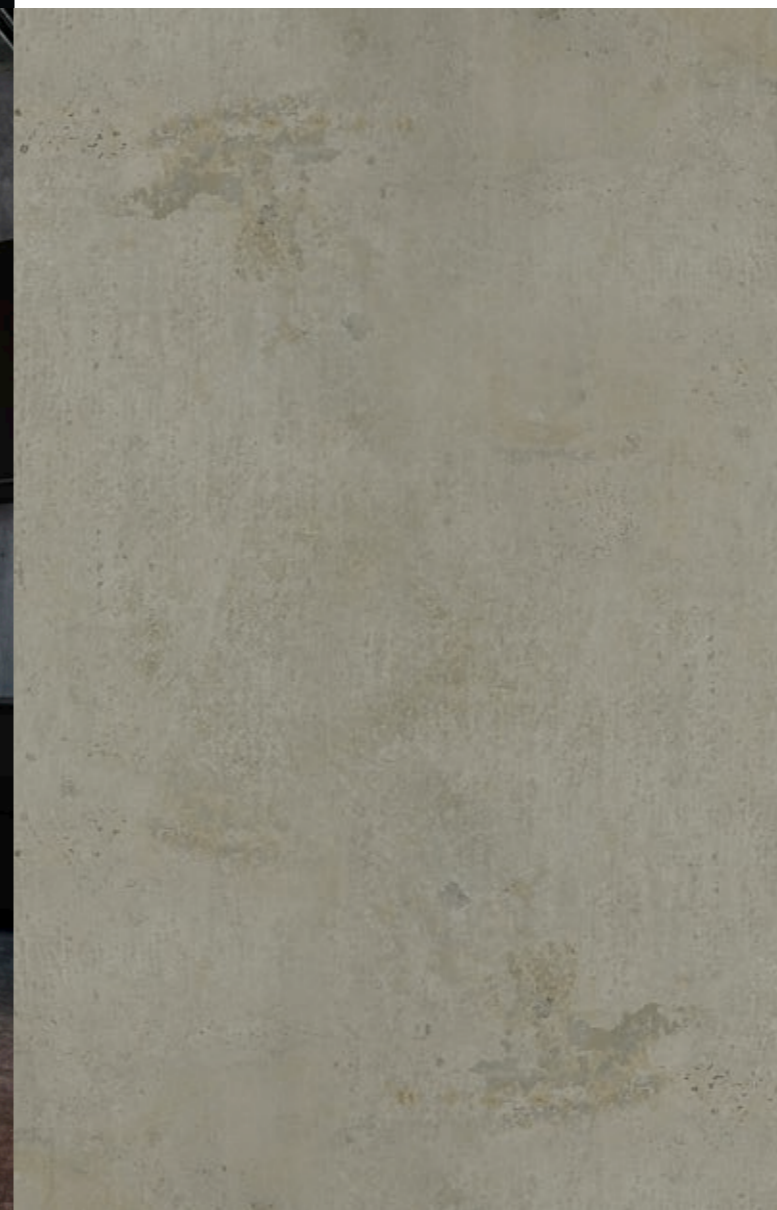
Art-Corten | Nakładka | Szklana część boczna: Szkło przezroczyste | Pochwyty: 9.200.06-FS Optyka czarnej stali z Fingerscan, integrowany



# CERAMIKA ART-STONE

Niemal idealne odwzorowanie wyglądu kamienia naturalnego, fascynujące i niesamowite zarazem. Niezależnie od wyglądu i charakteru - rezultat serii Art-Stone inspirowane i sprawia, że każde wejście staje się wyjątkowym elementem wystroju fasady domu.

Kamień w swojej pierwotnej formie od tysięcy lat wykorzystywany jest do budowy przestrzeni mieszkalnych. Seria Art-Stone umożliwia wykorzystanie wyglądu kamienia jako elementu dekoracyjnego w strefie wejściowej. Odporna na zarysowania, chłodna w dotyku powierzchnia ceramiki doskonale uwypukla charakterystyczne cechy. W zależności od partii, wygląd powierzchni może się różnić kolorem. Każdy model jest niepowtarzalny.

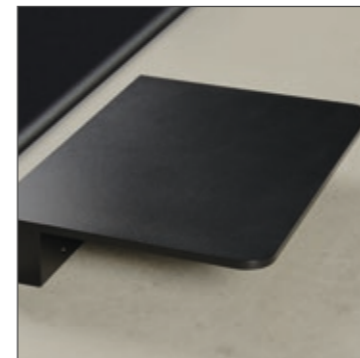


2383-34

Art-Stone (szczegółowe zdjęcie z lewej) |  
Nakładka | podniesione lizeny z czarnej  
stali 10 mm | zintegrowany pochwyt |  
Element zewn. RAL 9005 ciemno czarna  
drobna struktura  
Alternatywnie: podniesione lizeny ze  
stali szlachetnej 2383-35



# CERAMIKA ART-STONE



## Detal

Model 6497-34 | Art-Stone  
Pochwył: 10.250.00 Optyka czarnej stali, integrowany

| Zdjęcie z lewej |

## 6172-34

Art-Stone | Nakładka | podniesione lizeny z czarnej stali 10 mm | **Szklana część boczna:** Szkło przeźroczyste | Pochwył: 9.200.12 Optyka czarnej stali, integrowany  
*Alternatywnie: podniesione lizeny ze stali szlachetnej 6172-35*



## 6497-34

Art-Stone | Nakładka  
Pochwył: 10.250.00 Optyka czarnej stali, integrowany



## 6172-35

Art-Stone | Nakładka | podniesione lizeny ze stali szlachetnej 10 mm  
Pochwył: 9.100.12 Stal szlachetna, integrowany  
*Alternatywnie: podniesione lizeny z czarnej stali 6172-34*

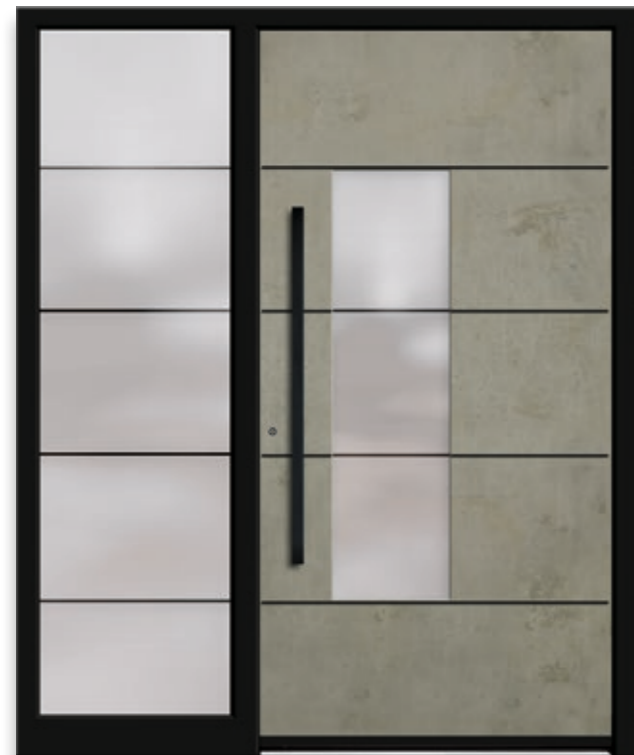


## 6665-34

Art-Stone | Nakładka | podniesione lizeny z czarnej stali 6 mm  
Pochwył: 9.200.06 Optyka czarnej stali, integrowany  
*Alternatywnie: podniesione lizeny ze stali szlachetnej 6665-35*



# CERAMIKA ART-STONE



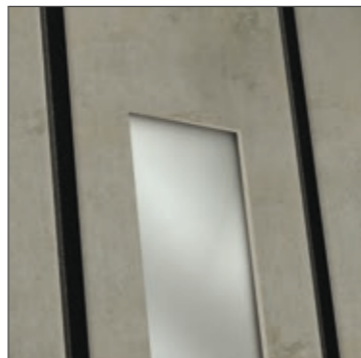
6878-34

Art-Stone | Nakładka | podniesione lizeny z czarnej stali 6 mm | Szklana część boczna | Szkło: G 1164 matowe szkło z przezroczystymi pasami  
Pochwyty: 9.200.10 Optyka czarnej stali, integrowany  
Alternatywnie: podniesione lizeny ze stali szlachetnej 6878-35



6781-34

Art-Stone | Nakładka | podniesione lizeny z czarnej stali 6 mm  
Extra: Szkło Satinato  
Pochwyty: 9.200.12-FS Optyka czarnej stali z Fingerscan, integrowany  
Alternatywnie: podniesione lizeny ze stali szlachetnej 6781-35



## Detal

Model 6781-34 | Art-Stone z podniesionymi lizenami z czarnej stali 6 mm i oszkleniem Satinato



6781-34

Art-Stone | Nakładka | podniesione lizeny z czarnej stali 6 mm | Szklana część boczna: G 1402 matowe szkło z przezroczystym motywem (nazwa ulicy) | Extra: matowe szkło | Pochwyty: 9.200.12 Optyka czarnej stali, integrowany | Alternatywnie: podniesione lizeny ze stali szlachetnej 6781-35

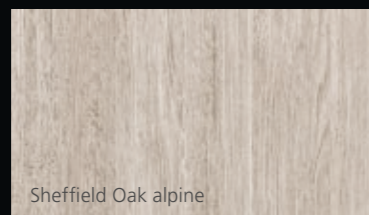
# ART-DECOR

Ciekawe akcenty wyznaczają rowki V, aplikacje lub częściowe elementy w kolorze głębokiej czerni (RAL 9005). Tworzy to niepowtarzalny efekt, który jest wykorzystywany jako element wystroju w połączeniu z okleinami o wyglądzie starego drewna.

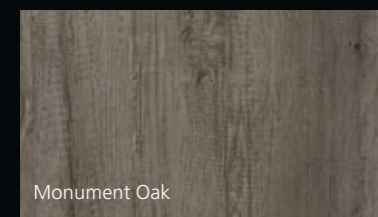
Wybierz jeden z czterech rustykalnych i oryginalnie wyglądających dekorów drewna\*.



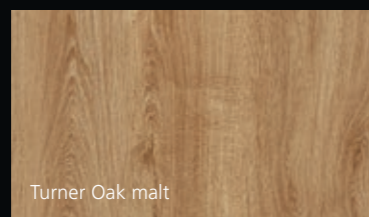
Turner Oak toffee



Sheffield Oak alpine



Monument Oak



Turner Oak malt

\*inne dostępne okleiny – patrz zestawienie oklein.



2361-92

Art-Decor Line | V-Nut RAL 9005 ciemno czarn  
**Extra:** Nakładka | Dekor Turner Oak toffee  
(szczegółowe zdjęciez lewej) |  
**Pochwył:** 9.200.10 Optyka czarnej stali,  
integrowany



2350-52

Art-Decor Line | V-Nut RAL 9005 ciemno czarn  
**Szkło:** G 1418 matowe Szkło z przezroczystymi  
pasami | **Extra:** Nakładka | Dekor Turner Oak  
malt | **Pochwył:** 9.200.14 Optyka czarnej stali,  
integrowany

# ART-DECOR



2855-56

Art-Decor | Aplikacje – licowane optyka czarnej stali | **Extra:** Nakładka | Dekor Monument Oak | Szkło Satinato  
**Pochwyty:** 9.200.14 Optyka czarnej stali, integrowany



2856-96

Art-Decor | Nakładka | Element zewn. RAL 9005 ciemno czarn drobna struktura | **Extra:** Dekor Turner Oak toffee |  
**Pochwyty:** 9.200.14 Optyka czarnej stali, integrowany



2363-92

Art-Decor Line | V-Nut RAL 9005 ciemno czarn  
**Extra:** Nakładka | Dekor Turner Oak malt |  
**Pochwyty:** 9.200.16 Optyka czarnej stali, integrowany

| Zdjęcie z prawej |

2363-92

Art-Decor Line | V-Nut RAL 9005 ciemno czarn | **Szklane części boczne i górne:** Szkło przezroczyste | **Extra:** Nakładka | Dekor Turner Oak malt  
**Pochwyty:** 9.200.12 Optyka czarnej stali, integrowany



# LOFT ORNAMENTYKA

Proste, czarne, a jednocześnie efektowne.

Wyniesione ramy ornamentowe w stylu Vintage z rurami instalacyjnymi stanowią indywidualne i rustykalne akcenty w modnym wzornictwie przemysłowym.

A jeśli wolą Państwo bardziej dyskretny wygląd, wówczas nasze zlicowane ramy ornamentowe w optyce czarnej stali widoczne na str. 48/48 nadadzą Państwa nowym drzwiom wejściowym z pewnością loftowy charakter.



2857-63

Ramy w design industrialnej rury instalacyjnej czarne (szczegółowe zdjęcie z lewej)  
Extra: Nakładka | Kolor DB 703 | Szko Satinato | Pochwyty: 9.200.16 Optyka czarnej stali, integrowany



2858-63

Ramy w design industrialnej rury instalacyjnej czarne | Extra: Nakładka | Szko Satinato | Pochwyty: 9.200.16 Optyka czarnej stali, integrowany



# RAMY Z CZARNEJ STALI



2889-75

Rama licowana optyka czarnej stali  
**Extra:** Nakładka | Kolor DB 703 |  
Szkło Satinato | **Pochwyty:** 8.200.16 Optyka czarnej stali, integrowany



2888-75

Rama licowana optyka czarnej stali  
**Extra:** Nakładka | Kolor RAL 7001 szare srebro |  
Szkło Satinato | **Pochwyty:** 8.200.08 Optyka czarnej stali, integrowany



2890-75

Rama licowana optyka czarnej stali  
**Extra:** Nakładka | Szkło Satinato  
**Pochwyty:** 8.200.16 Optyka czarnej stali, integrowany

| Zdjęcie z prawej |

## Detal

Model 2890-75 | Rama licowana optyka czarnej stali | **Extra:** Kolor RAL 9007 Szare aluminium | Szkło Satinato  
**Pochwyty:** 8.200.16 Optyka czarnej stali, integrowany

2890-75

Rama licowana optyka czarnej stali |  
**Szklana część boczna:** G 520 matowe  
Szkło z przeźroczystym motywem (indywidualny motyw)  
**Extra:** Nakładka | Kolor RAL 9007 Szare aluminium | Szkło matowe |  
**Pochwyty:** 8.200.16 optyka czarnej stali, integrowany



# KLASYKA KONTRA NOWOCZESNOŚĆ



2860-65

Extra: Nakładka | Kolor RAL 9007 szare aluminium, ornamentyką RAL 9005 ciemno czarn drobna struktura | Szkło Satinato  
Pochwyty: 4.105.00 Stal szlachetna



2861-65

Extra: Nakładka | ornamentyką RAL 9005 ciemno czarn drobna struktura | Szkło Satinato | Pochwyty: 4.105.00 Stal szlachetna



1004-65

Extra: Nakładka | Farbe DB 703, ornamentyką RAL 9005 ciemno czarn drobna struktura | Szkło Satinato  
Pochwyty: 4.105.00 Stal szlachetna



2863-65

Extra: Nakładka | Dekor Jet Black | Szkło Satinato | Pochwyty: 4.105.00 Stal szlachetna

Zdjęcie z prawej

Model 2863-65 opis jak wyżej z częścią boczną



# DODATKI & TECHNIKA

Wokół Twoich drzwi wejściowych potrzebni są pierwszorzędni pomocnicy. Gustowne akcesoria, które pozytywnie podkreślają wartość i charakter Twoich drzwi.

Skorzystaj z naszej szerokiej oferty uchwytów, pochwytów wpuszczanych, listew dolnych, klamek wewnętrznych i czytników linii papilarnych w modnej optyce czarnej stali, aby wyposażyć swoje nowe drzwi frontowe loft design.

Alternatywnie dostępnych jest szereg ww pochwytów i czytników linii papilarnych ze stali nierdzewnej. Nasz szeroki wybór gwarantuje Państwu dopracowanie wszystkich szczegółów.



Model podstawowy



Pochwyt dostępny z prostymi lub skośnymi wspornikami w następujących długościach:

|         |           |
|---------|-----------|
| 600 mm  | 8.200.06* |
| 800 mm  | 8.200.08* |
| 1200 mm | 8.200.12* |
| 1400 mm | 8.200.14* |
| 1600 mm | 8.200.16* |

Model podstawowy



Pochwyt dostępny z prostymi lub skośnymi wspornikami w następujących długościach:

|         |           |
|---------|-----------|
| 400 mm  | 9.200.04* |
| 600 mm  | 9.200.06* |
| 800 mm  | 9.200.08* |
| 1000 mm | 9.200.10* |
| 1200 mm | 9.200.12* |
| 1400 mm | 9.200.14* |
| 1600 mm | 9.200.16* |



-FS z Fingerscan ekey lub Idencom  
*Dostępny tylko z prostymi wspornikami!*



10.205.04/\*\* Pochwyt wpuszczany 430 x 100 mm



10.200.02/\*\* Pochwyt wpuszczany 220 x 125 mm



10.250.00 Pochwyt 190 x 270 mm



10.251.00 Pochwyt 240 x 160 mm



1.202.00\* ekey Fingerscan, Optyka czarnej stali



1.201.00\* Idencom Fingerscan, Optyka czarnej stali



4.207.00\* klamka wewnętrzna z rozetą



4.206.00 klamka wewnętrzna z rozetą



3.212.00\* rozeta bezpieczna regulacyjna



3.221.00\* rozeta bezpieczna



3.200.00\* pierścień rozety



3.201.00\* rozeta klejona

\*Alternatywnie dostępne również w stali szlachetnej. Patrz katalog Premium od str. 248. \*\*Niedostępne dla modeli ceramicznych Art-Steel, Art-Lava, Art-Corten i Art-Stone.

# KOLEKCJA LUSTRZANA

Aktualizacja szczególnego rodzaju. Twoje nieoszkłone drzwi frontowe w stylu loftowym stają się spektakularnym elementem wystroju wnętrza.

Wybierz jeden z trzech przedstawionych wariantów i pozwól swoim drzwiom zabłysnąć!



**RA-100**

Lustro wewnętrzne środkowe  
Klamka wewnętrzna: 4.102.00  
Stal szlachetna



**RA-200**

Lustro wewnętrzne lewe  
Klamka wewnętrzna: 4.102.00  
Stal szlachetna



**RA-750 LED**

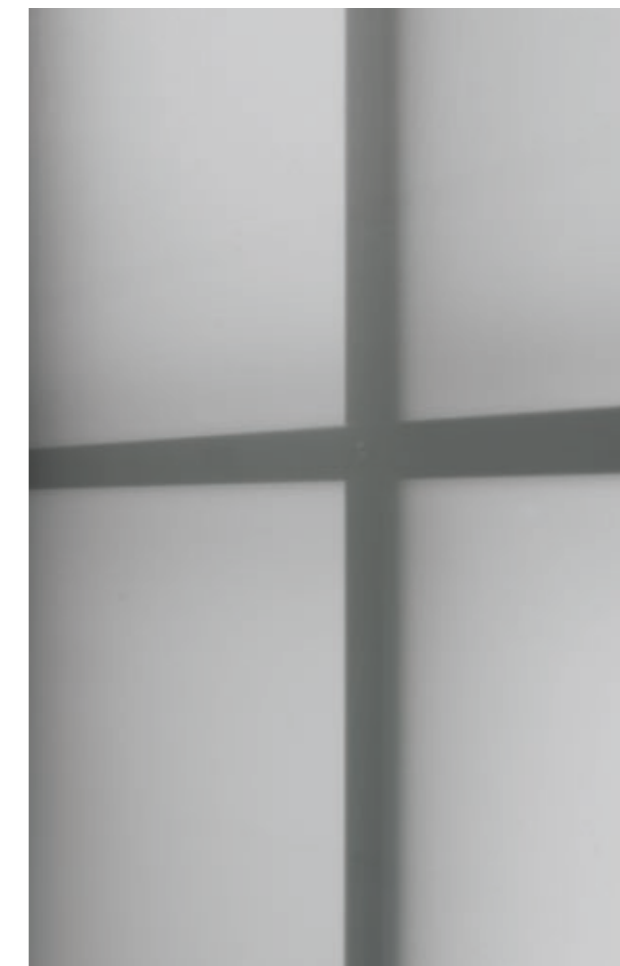
Lustro wewnętrzne z bocznym podświetleniem LED  
Extra: Nakładka dwustronna | Kolor RAL 7016 szary antracyt  
Klamka wewnętrzna: 4.102.00  
Stal szlachetna  
Alternatywnie: RA-700 bez oświetlenia LED

# INFORMACJE TECHNICZNE



**Widok zewnątrz**

Szklenie 2x | Szyba zewnętrzna szkło przezroczyste | 20 mm Szprosy międzyszybowe w optyce czarnej stali | Extra: Szyba Szyba wewnętrzna Satinato



**Widok wewnętrzny**

Szklenie 2x | Extra: Szyba wewnętrzna Satinato | 20 mm Szprosy międzyszybowe w optyce czarnej stali | Szyba zewnętrzna szkło przezroczyste

Modele i przeszklenia z czarnym szprosem w szybie zostały wyposażone dodatkowo w szybę wewnętrzną Satinato. Dzięki temu wewnętrzna szyba jest nie-przezroczysta i chroni Twoją prywatność.

Wizualnie daje to inny widok na czarny szpros od wewnątrz niż od zewnątrz. Patrz nasze szczegółowe zdjęcia z lewej.

A jeśli wolą Państwo szkło przezroczyste, nasze modele są również dostępne z oszkleniem float od wewnątrz.

Uwagi: Skala przedstawionych drzwi nie jest wiążąca. Zastrzegamy sobie prawo do zmian technicznych, odchyżeń kolorystycznych druku i błędów w specyfikacji. Przedstawione modele są chronione prawem autorskim. Wszystkie publikowane zdjęcia są chronione prawem autorskim. Zdjęcia: stock.adobe.com: S. 7 ©2mmedia; S. 17 ©alexandre zeiger; S. 18, S. 30, S. 46 ©christian hillebrand; S. 24, S. 36 ©XtravaganT; Titel, S. 35 ©Frank; S. 42 ©Dariusz Jarzabek; Titel, S. 45 ©Udo Herrmann; S. 52 ©Blue Planet Studio; Shutterstock: Titel, S. 2/3 ©Brian Goodman; S. 41 ©Robert and Monika;

[www.rodenberg.ag](http://www.rodenberg.ag)